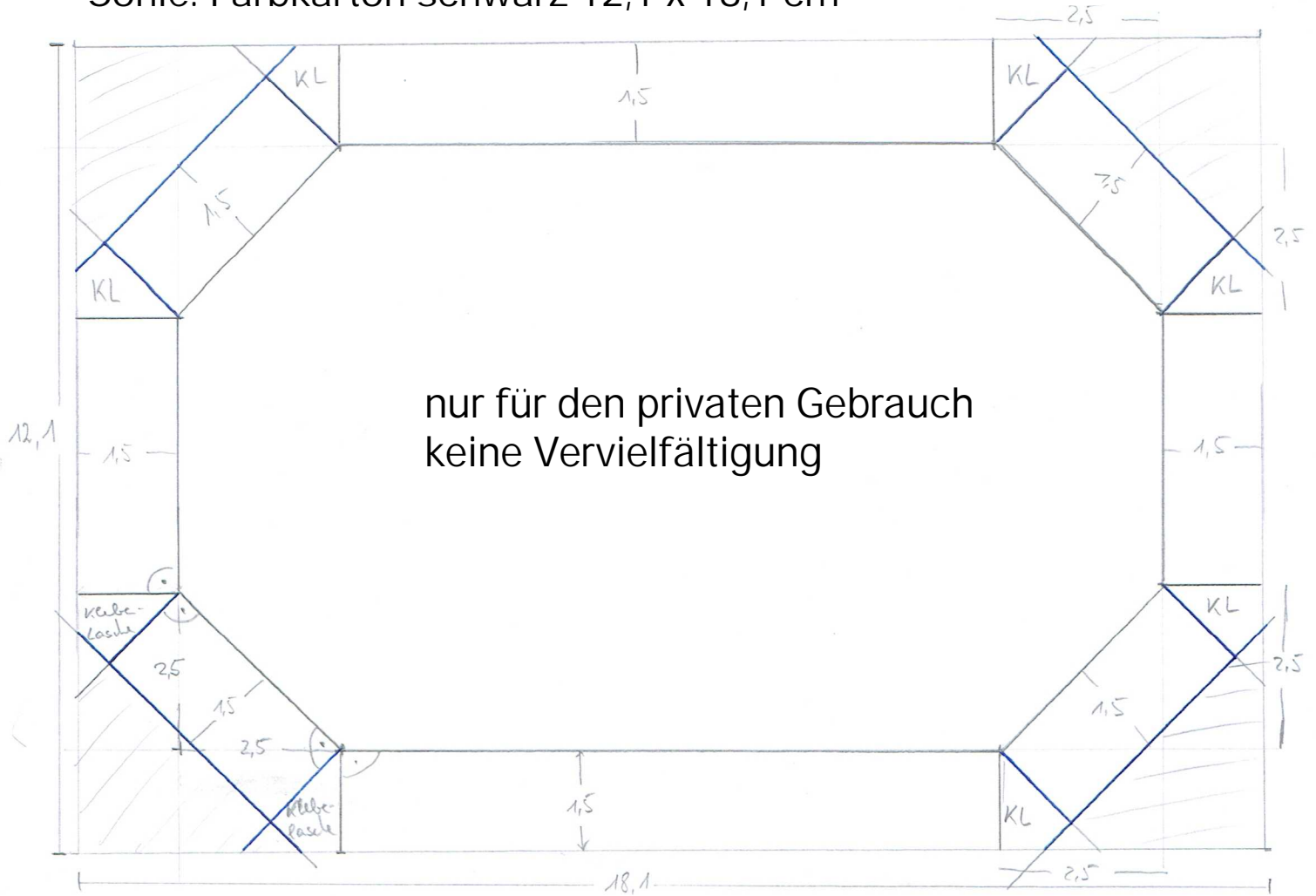


# Nikolausstiefel

Sohle: Farbkarton schwarz 12,1 x 18,1 cm

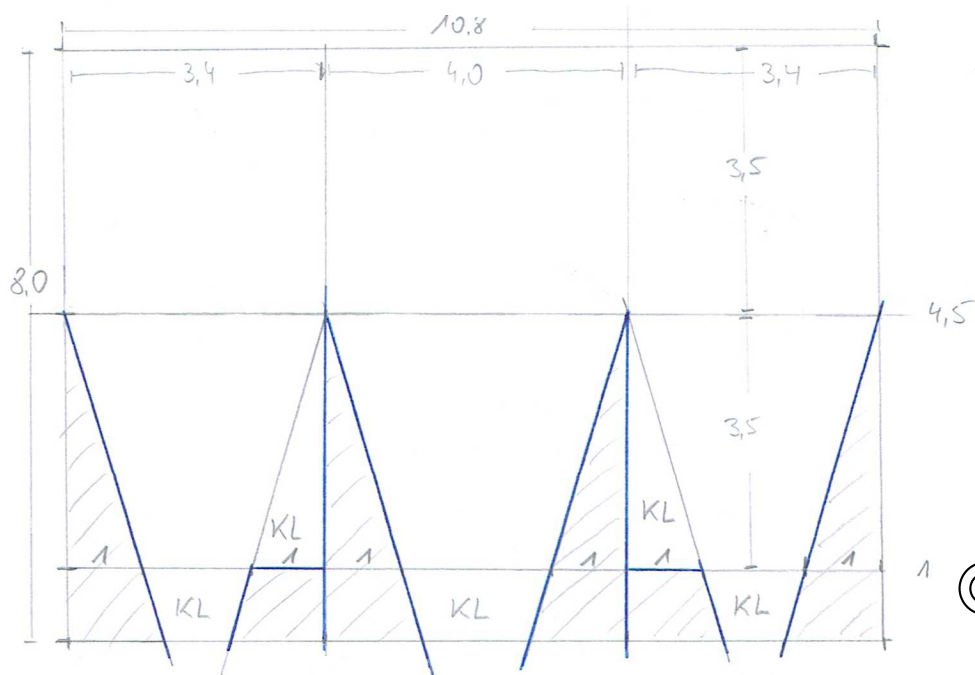


KL = Klebeflasche

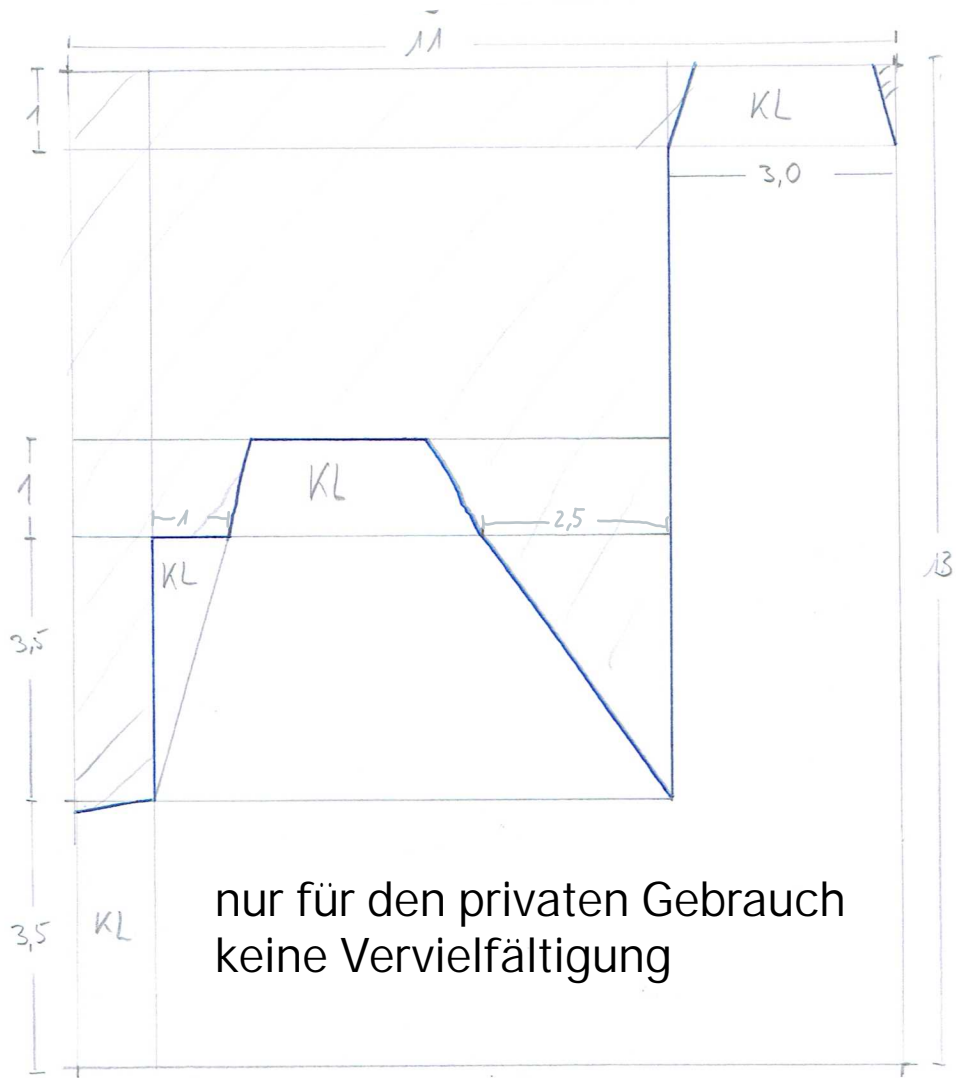
— schneiden

— falzen

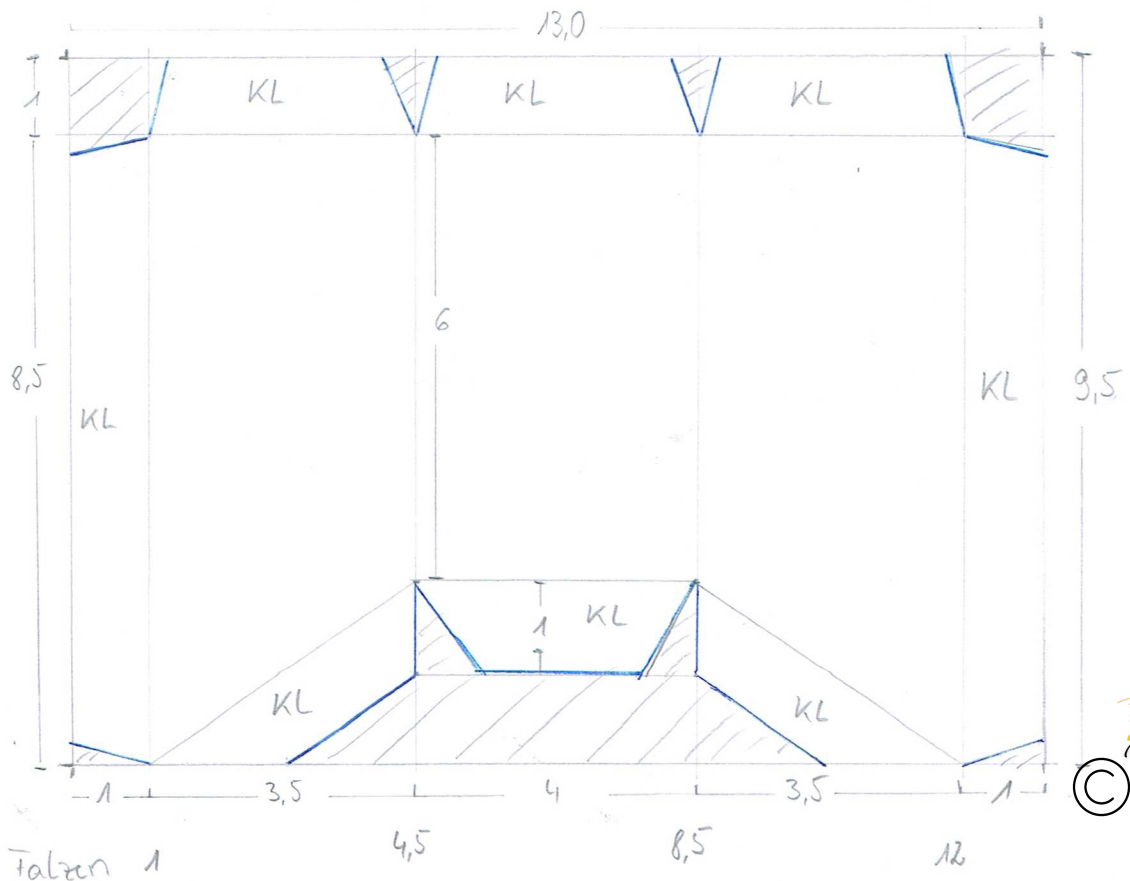
Kappe: Farbkarton rot 10,8 x 8,0 cm



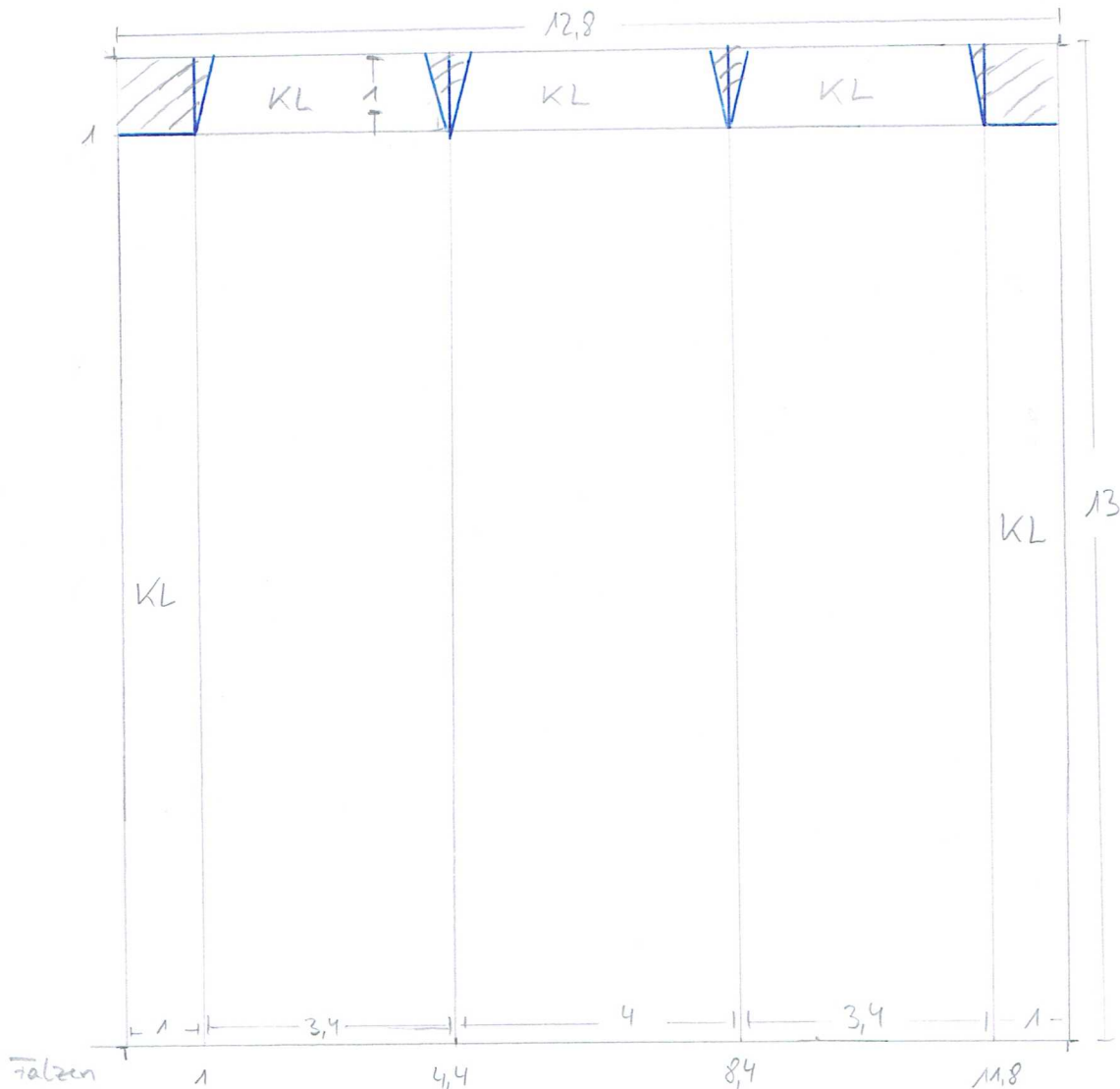
2x Seitenteil: Farbkarton rot 11,0 x 13,0 cm



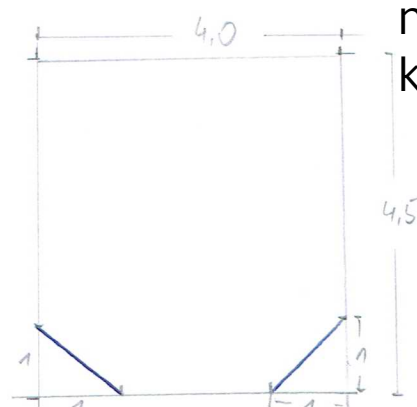
Schaft vorne: Farbkarton rot 13,0 x 9,5 cm



Schaft hinten: Farbkarton rot 12,8 x 13,0 cm



Decke: Farbkarton rot: 4,5 x 4 cm



nur für den privaten Gebrauch  
keine Vervielfältigung



Kragen: Farbkarton weiß oder Sattpapier 30,0 x 3,7 cm, gefalzt bei 1,0 und 1,2 cm mit der kurzen Seite oben

Riemen: Farbkarton schwarz ca. 11,0 x 1,7 cm

Schnalle: gold, Reststück

Fragen gerne an Britta Fink, papierkreativ@magenta.de oder  
WhatsApp.0173/7077598, Instagram: britta.kreativ